

**PROJEKT ZAGOSPODAROWANIA DZIAŁKI**  
**SKALA 1:500**  
**ROZBUDOWA BUDYNKU PRZEDSZKOLA**  
**I ZMIANA SPOSOBU UŻYTKOWANIA STRYCHU**  
**NA DZIAŁALNOŚĆ PRZEDSZKOLA**

Lokalizacja: działka nr ewid. 304 obr. [Nr 0003] Grzęska gm. Przeworsk

Investor: Wiesław Brud, zam. Gorliczyzna 54A 37-200 Przeworsk

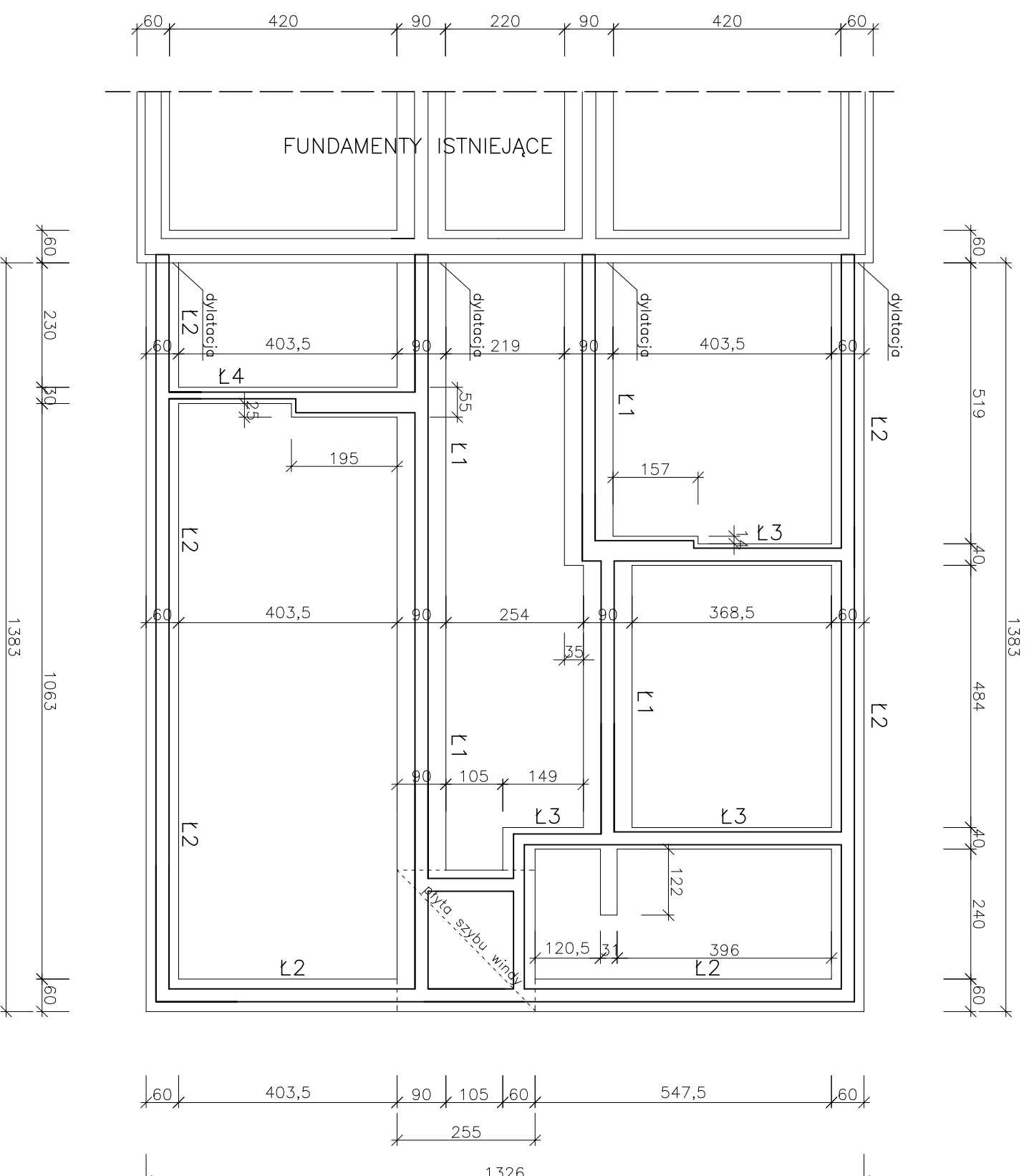
Legenda:

- ① – istn. budynek przedszkola – proj. adaptacja strychu
  - ② – proj. rozbudowa budynku przedszkola
  - ③ – proj. plac zabaw
  - ④ – istn. plac monerowry i miejsca parkingowe
  - ⑤ – istn. zjazd z drogi gminnej
  - ⑥ – proj. budynek mieszkalny jednorodzinny wg odrębnego opracowania
  - ⑦ – proj. dojazd i miejsce parkingowe wg odrębnego opracowania
- proj. ogrodzenie
- A—D – granice działki (granice opracowania)

PRACOWNIA PROJEKTOWA		mgr inż. Andrzej Kępa 37-200 Przeworsk ul. Studzińska 9a			
obiekt:		ROZBUDOWA BUDYNKU PRZEDSZKOLA I ZMIANA SPOSOBU UŻYTKOWANIA STRYCHU NA DZIAŁALNOŚĆ PRZEDSZKOLA			
lokalizacja:		działka nr ewid. 304 obr. [Nr 0003] Grzęska gm. Przeworsk			
projektant:	mgr inż. Włodek Matusz-Fęćciak	skala:	1:500	data:	03-2016
zespół projektowy:	mgr inż. Andrzej Kępa	specyfika:	nr ufr.:	nr rys.:	1
projektant:	mgr inż. Włodek Matusz-Fęćciak	architekt:	7/PKOKK /2013	podpis:	
projektant:	mgr inż. Andrzej Kępa	konstr.-bud.	34/97		
projektant:	mgr inż. Stawomir Kon	architekt.	A-131/90		
projektant:	mgr inż. Jerzy Mirkiewicz	konstr.-bud.	71/98		

# RZUT FUNDAMENTÓW

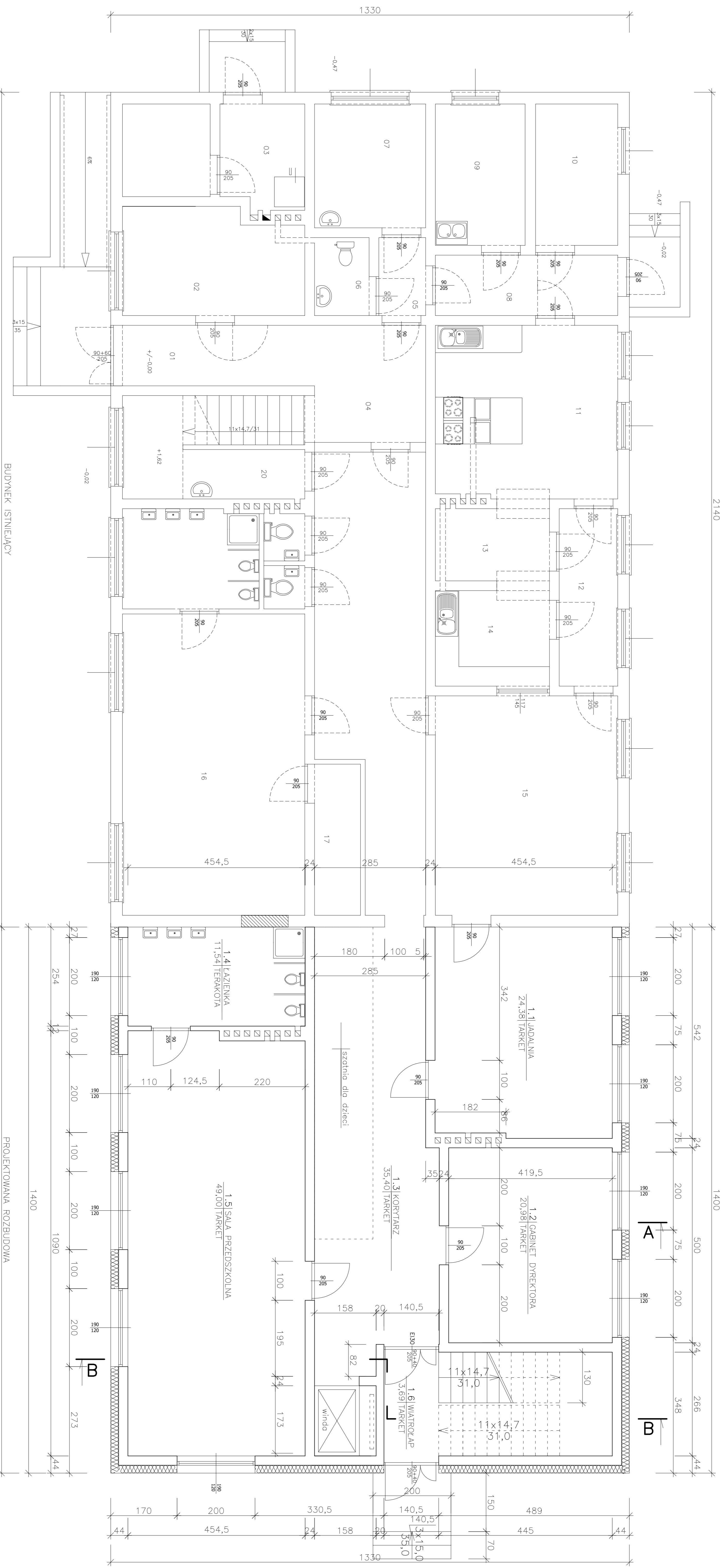
## SKALA 1:100



PRACOWNIA PROJEKTOWA			
mgr inż. Andrzej Kępka Przeworsk ul. Studzińska 9a			
obiekt: ROZBUDOWA BUDYNKU PRZEDSZKOLA I ZMIANA SPOSOBU UŻYTKOWANIA STRYCHU NA DZIAŁALNOŚĆ PRZEDSZKOLA			
lokalizacja: działka nr ewid. 779/1 obr. Nr 1 miasto Przeworsk			
przedmiot rys.:	skala:	data:	nr rys.:
RZUT FUNDAMENTÓW	1:100	03-2016	A-1
zespół projektowy:	specjaln.:	nr upr.:	podpis:
mgr inż. Andrzej Kępka	konstr.-bud.	34-97	
projektant:	konstr.-bud.	71/98	
mgr inż. Jerzy Micklewicz	konstr.-bud.	71/98	

# RZUT PARTERU

## SKALA 1:50

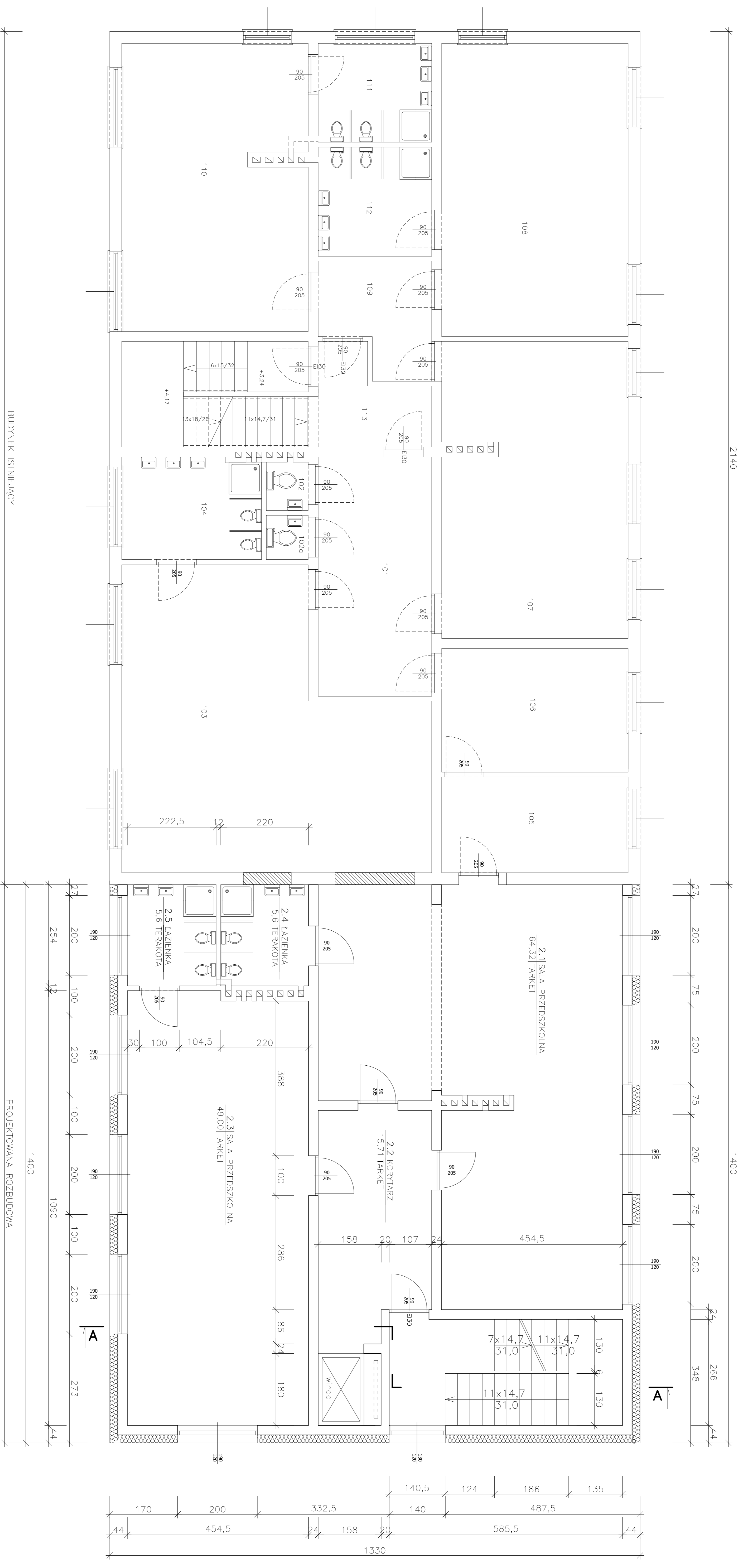


01	WIATROCIAP	06	WC	11	KUCHNIA	16	SALA PRZEDSZKOLNA
1,93	terakota	2,80	pos. ceramiczno	19,84	terakota	34,99	parkiet
02	SZATNIA	07	POM. SOCIALNE	12	KOMUNIKACJA	17	MAGAZYNEK
22,98	terakota	9,05	panele podlogowe	6,82	terakota	4,57	terakota
03	KOTLOWNIA	08	KORYTARZ	13	MAGAZYN PORCELANY	18	LAZIENKA
5,86	terakota	7,01	terakota	5,13	pos. ceramiczno	7,00	pos. ceramiczno
04	HOLL	09	ZAPLECZE KUCHENNE	14	ZYMNALNIA	19	WC
37,91	terakota	8,33	pos. ceramiczno	6,79	pos. ceramiczno	3,31	pos. ceramiczno
05	PRZEDSIONEK	10	MAGAZYN ZYWNOSCI	15	JADALNIA	20	SCHOWEK PORZADKOWY
2,40	terakota	7,63	pos. ceramiczno	29,45	terakota	3,91	pos. ceramiczno

PRACOWNIA PROJEKTOWA			
mgr inż. Andrzej Kępka Przeworsk ul. Studzińska 90			
OBJEKT: ROZBUDOWA BUDYNKU PRZEDSZKOLA I ZMIANA SPOSOBU UŻYTKOWANIA STRZCHU NA DZIAŁALNOŚĆ PRZEDSZKOLA			
Lokalizacja: dzielnica nr ewid. 779/1 obr. Nr 1 miasto Przeworsk			
projektant rys.:	skala:	data:	nr rys.:
RZUT PARTERU	1:50	03-2016	A-2
autor projektu:	specjaln.:	nr umc.:	podpis:
mgr inż. arch. Wanda Matusz-Reczek	architek.	7/PKOKK/2013	
projektant:	mgr inż. Andrzej Kępka	architek.	A-94/00
sprawdził:	mgr inż. arch. Sławomir Kan	architek.	A-131/90

# RZUT PIĘTRA

## SKALA 1:50



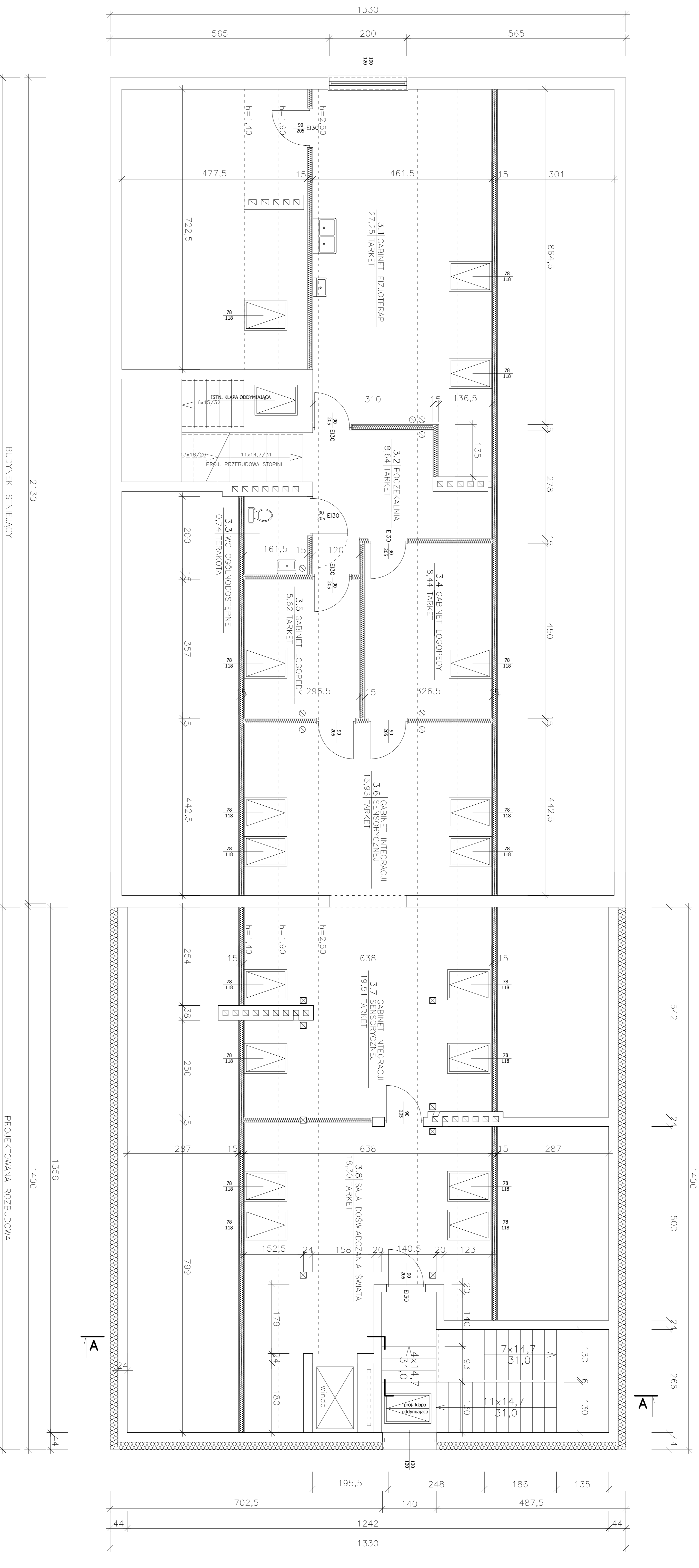
101	KORYTARZ	106	POKÓJ NAUCZYCIELSKI	111	LAZIENKA
17,10	terakota	14,52	panele podłogowe	7,07	terakota
102,102a	WC	107	SALA PRZEDSZKOLNA	112	LAZIENKA
1,27	terakota	34,29	parkiet	7,81	terakota
103	SALA PRZEDSZKOLNA	108	SALA PRZEDSZKOLNA	113	KOMUNIKACJA
49,46	parkiet	34,38	parkiet	5,75	terakota
104	LAZIENKA	109	KORYTARZ		
8,90	terakota	7,07	terakota		
105	POKÓJ SOCJALNY	110	SALA PRZEDSZKOLNA		
11,22	panele podłogowe	33,09	parkiet		

PRACOWNIA PROJEKTOWA			
ROZBUDOWA BUDYNKU PRZEDSZKOLA			
I ZMIANA SPOSOBU UŻYTKOWANIA STRZACHU			
NA DZIAŁALNOŚĆ PRZEDSZKOLA			
adres:	mgr inż. Andrzej Kępką Przeworsk ul. Studzińska 90		
lokalizacja:	dzielnica nr ewid. 779/1 obr. Nr 1 miasto Przeworsk		
przebiegł rys:	skala:	data:	nr rys.:
	1:50	03-2016	A-3
tytuł projektu:	specjaln.:	nr urz.:	podpis:
RZUT PIĘTRA		7/PKOKK	
autor projektu:	mgr inż. arch. Wanda Malusz-Reczek		
projektant:	mgr inż. Andrzej Kępką		
sprawdził:	mgr inż. arch. Sławomir Kań		
	architekt:	A-94/00	
	architekt:	A-131/90	



# RZUT PODDASZA

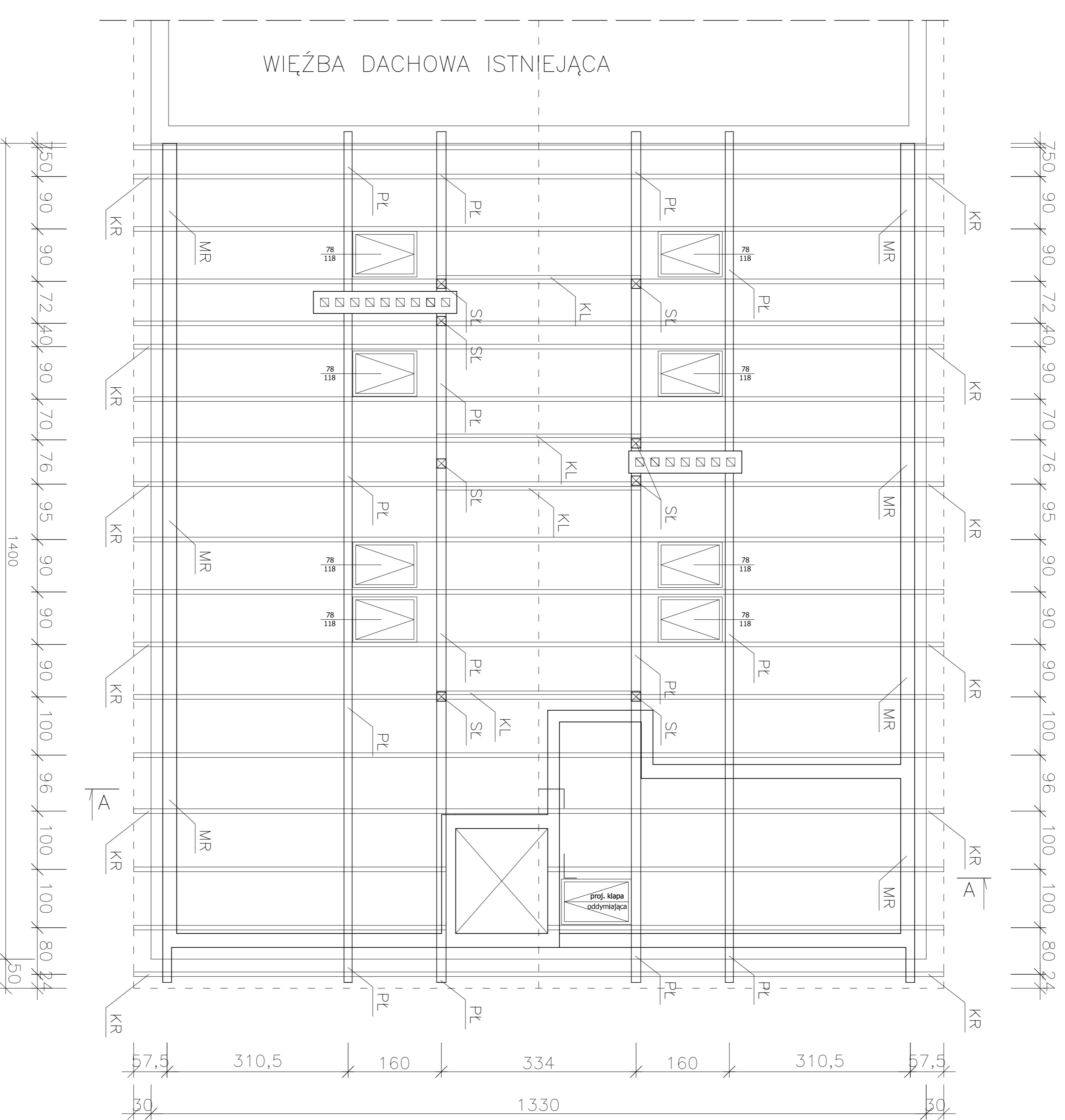
## SKALA 1:50



PRACOWNIA PROJEKTOWA			
mgr inż. Andrzej Kępką Przeworsk ul. Studzińska 90			
OBJEKT: ROZBUDOWA BUDYNKU PRZEDSZKOLA I ZMIANA SPOSOBU UŻYTKOWANIA STRYCHU NA DZIAŁALNOŚĆ PRZEDSZKOLA			
lokalizacja: dzielnica nr ewid. 779/1 obr. Nr 1 miasto Przeworsk			
przedmiot rys.: <b>RZUT PODDASZA</b>			
tytuł projektu:	skala:	data:	nr rys.:
autor projektu:	1:50	03-2016	A-4
projektant:	specjaln.:	nr upr.:	podpis:
mgr inż. arch. Iwona Malusz-Reczek	architekt	7/PKOKK/2013	
projektant:	mgr inż. Andrzej Kępką	architekt	A-94/00
sprawdził:	mgr inż. arch. Sławomir Kon	architekt	A-131/90

## RZUT WIĘŻBY DACHOWEJ

SKALA 1:100

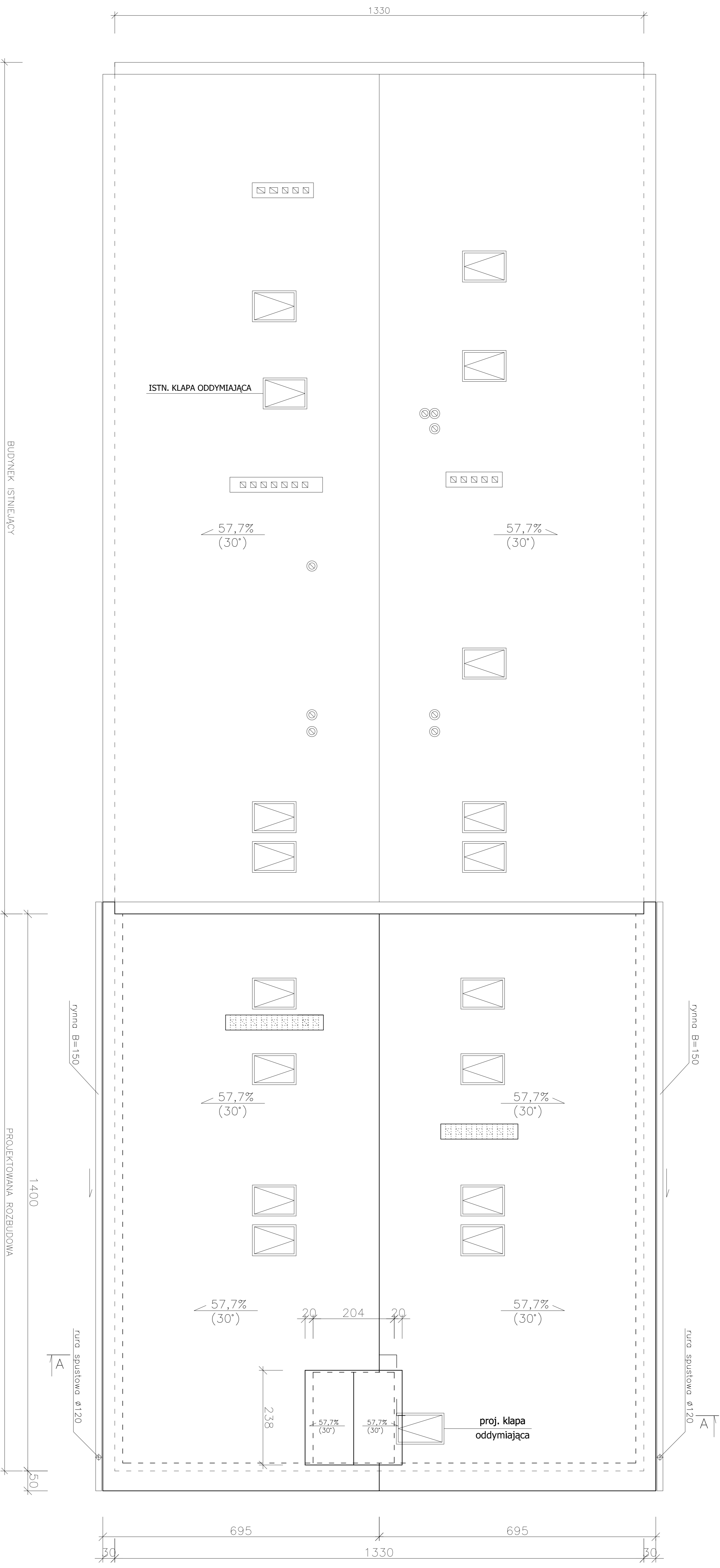


KR – krokiec 8x16  
 PL – platew 16x16  
 SL – słup 16x16  
 KL – kieszce 2x 5x16  
 MR – murłata żelbetowa

PRACOWNIA PROJEKTOWA			
mgr inż. Andrzej Kępka Przeworsk ul. Studzińska 9a			
obiekt: ROZBUDOWA BUDYNKU PREDSZKOŁA I ZMIANA SPOSOBU UŻYTKOWANIA STRYCHU NA DZIAŁALNOŚĆ PRZEDSZKOŁA			
lokalizacja: działka nr ewid. 779/1 obr. Nr 1 miasto Przeworsk			
przedmiot rys.:	skala:	data:	nr rys.:
RZUT WIĘŻBY DACHOWEJ	1:50	03-2016	A-5
zespół projektowy:	specjaln.:	nr upr.:	podpis:
mgr inż. Andrzej Kępka		34-97	
projektował:			
mgr inż. Jerzy Mickiewicz			
skontrolował:			
mgr inż. Jerzy Mickiewicz			

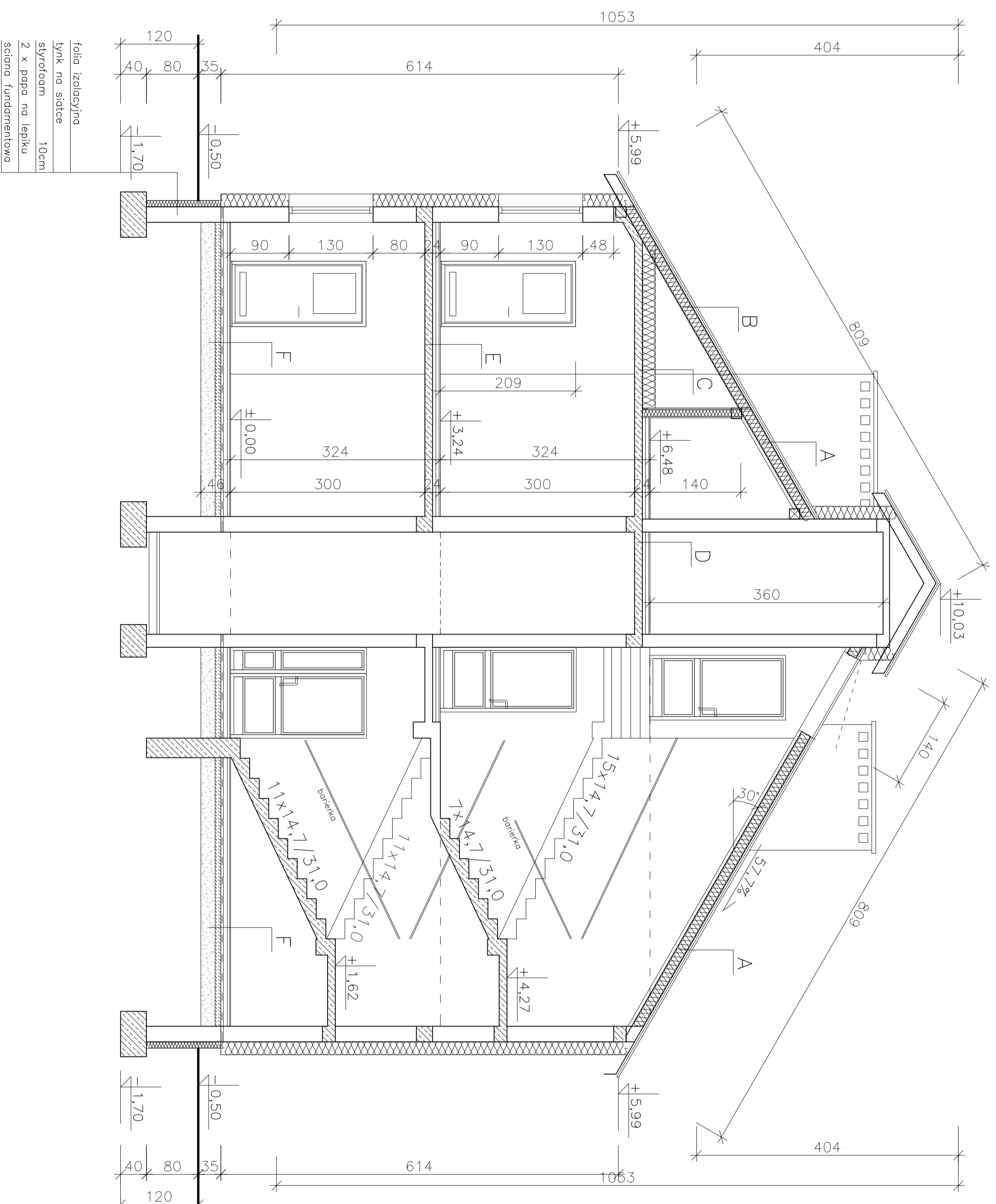
# RZUT DACHU

## SKALA 1:100



PRACOWNIA PROJEKTOWA		nr rys.:	
mgr inż. Andrzej Kępką Przeworsk ul. Studzińska 9a		A-6	
obiekt: ROZBUDOWA BUDYNKU PRZEDSZKOLA I ZMIANA SPOSOBU UŻYTKOWANIA STRYCHU NA DZIAŁALNOŚĆ PRZEDSZKOLA			
lokalizacja: działka nr ewid. 779/1 obr. Nr 1 miasto Przeworsk			
przedmiot rys.:		skala:	
RZUT DACHU		1:50	
zespół projektowy:		specjaln.:	
mgr inż. arch. Iwona Matusz-Pęcek		architekt.	
autor projektu:		nr upr.:	
mgr inż. arch. Andrzej Kępką		7/PKOKK /2013	
projektant:		architekt.	
mgr inż. Andrzej Kępką		A-94/00	
sprawdził:		architekt.	
mgr inż. arch. Sławomir Kon		A-131/90	

# PRZEKRÓJ A-A SKALA 1:50



**A**  
blacha dachówkowa  
łaty 4,0x5,0  
kontrłata  
folia dachowa  
krokwie 8x16  
wełna mineralna 16cm  
folia parozalocyjna  
plyta GKF na ruszcie metalowym

**B**  
blacha dachówkowa  
łaty 4,0x5,0  
kontrłata  
folia dachowa  
krokwie 8x16

**C**  
folia izolacyjna  
wełna mineralna 20cm  
plyta zełb. 12cm

**D**  
terakota gress  
wylewka cem. 5cm  
styropian 4cm  
plyta zełb. 12cm

**E**  
torquet  
wylewka cem. 5cm  
styropian 4cm  
plyta zełb. 12cm

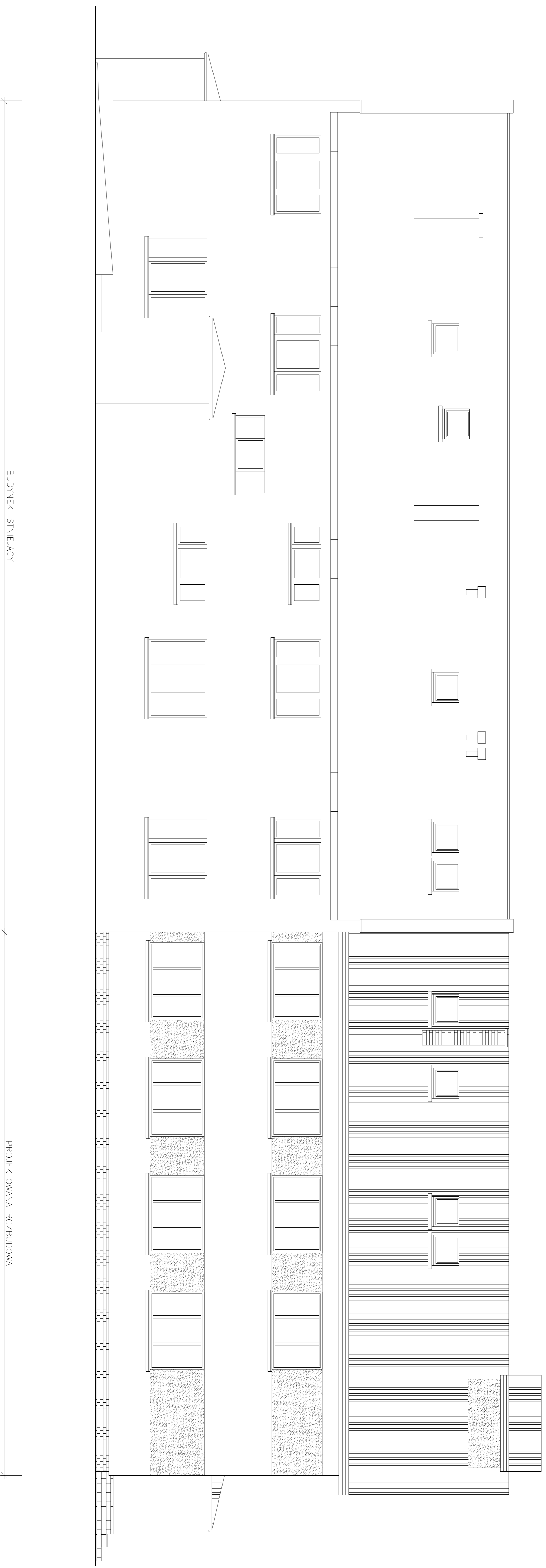
**F**  
torquet  
wylewka cem. 5cm  
styropian 6cm  
Zxpapa na lepiku  
beton B10 10cm  
piasek drob. 20cm

PRACOWNIA PROJEKTOWA			
mgr inż. Andrzej Kąpka Przeworsk ul. Studzińska 9a			
obiekt: ROZBUDOWA BUDYNKU PRZEDSZKOLA I ZMIANA SPOSOBU UŻYTKOWANIA STRYCHU NA DZIAŁALNOŚĆ PRZEDSZKOLA			
lokalizacja: dzielnica nr ewid. 779/1 obr. Nr 1 miasto Przeworsk			
przedmiot rys.:	skala:	data:	nr rys.:
PRZEKRÓJ A-A	1:50	03-2016	A-7
zespół projektowy:	specjaln.:	nr upr.:	podpis:
autor projektu: mgr inż. arch. Iwona Matusz-Pęczak	architekt.	7/PKOKK /2013	
projektanci: mgr inż. Andrzej Kąpka	architekt.	A-94/00	
sprowadził: mgr inż. arch. Sławomir Kon	architekt.	A-131/90	



## ELEWACJA PÓLNOCNNA

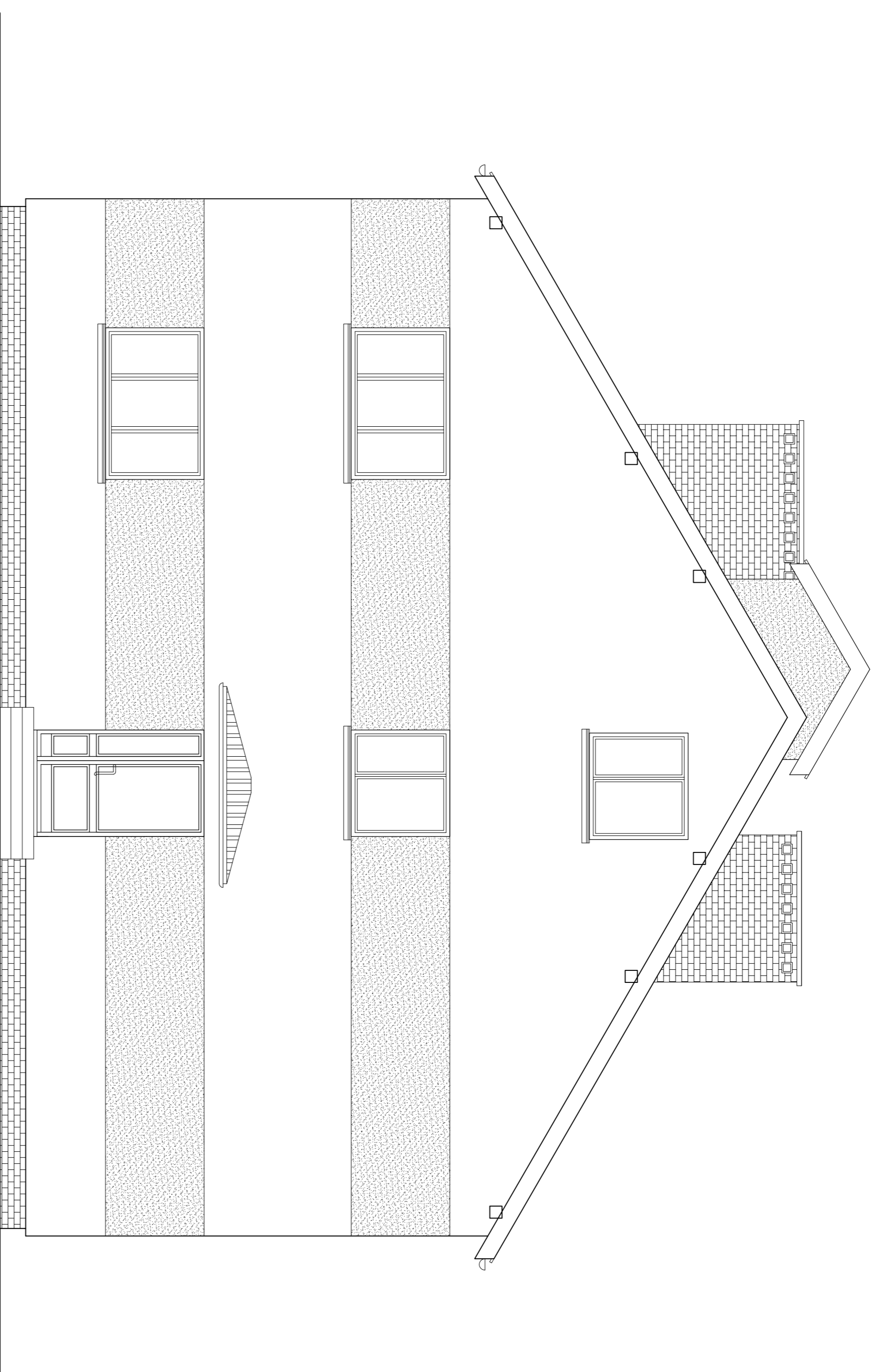
SKALA 1:100



PRACOWNIA PROJEKTOWA mgr inż. Andrzej Kępką Przeworsk ul. Studzińska 9a			
obiekt:	ROZBUDOWA BUDYNKU PRZEDSZKOLA I ZMIANA SPOSOBU UŻYTKOWANIA STRYCHU NA DZIAŁALNOŚĆ PRZEDSZKOLA		
lokalizacja:	dzielnica nr ewid. 779/1 obr. Nr 1 miasto Przeworsk		
przedmiot rys.:	skala:	data:	nr rys.:
ELEWACJA PÓLNOCNNA	1:50	03-2016	A-8
zespół projektowy:	specjaln.:	nr upr.:	podpis:
autor projektu:	mgr inż. arch. Iwona Matusz-Pęcek	architekt.	7/PKOKK /2013
projektował:	mgr inż. Andrzej Kępką	architekt.	A-94/00
sprawdził:	mgr inż. arch. Sławomir Koń	architekt.	A-131/90

## ELEWACJA ZACHODNIA

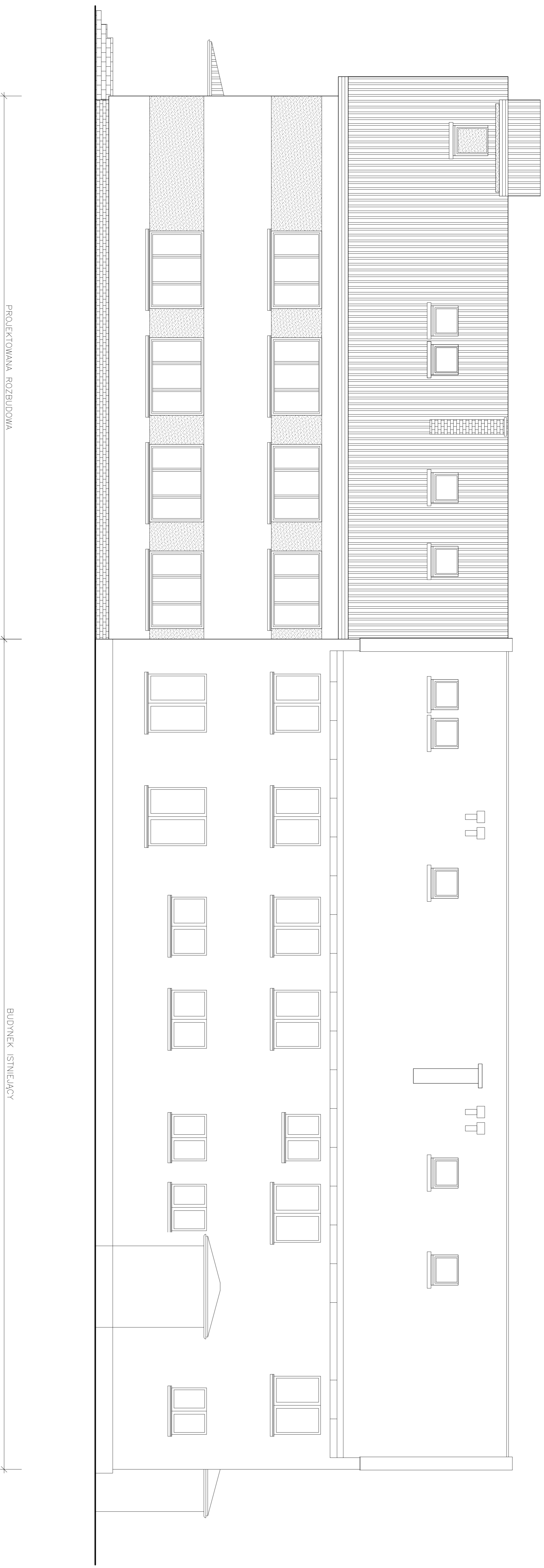
SKALA 1:100



PRACOWNIA PROJEKTOWA			
mgr inż. Andrzej Kępko Przeworsk ul. Studzińska 9a			
obiekt:	ROZBUDOWA BUDYNKU PRZEDSZKOLA I ZMIANA SPOSOBU UŻYTKOWANIA STRYCHU NA DZIAŁALNOŚĆ PRZEDSZKOLA		
lokalizacja:	działka nr ewid. 779/1 obr. Nr 1 miasto Przeworsk		
przedmiot rys.:	skala:	data:	nr rys.:
ELEWACJA ZACHODNIA	1:50	03-2016	A-9
zespół projektowy:	specjaln.:	nr upr.:	podpis:
mgr inż. arch. Iwona Matusz-Pęcek	architekt.	7/PKOKK /2013	
autor projektu:	mgr inż. arch. Andrzej Kępko		
projektował:	mgr inż. Andrzej Kępko		
sprawdził:	mgr inż. arch. Sławomir Koń		architekt.
		A-131/90	

# ELEWACJA POŁUDNIOWA

## SKALA 1:100



obekt:	PRACOWNIA PROJEKTOWA ROZBUDOWA BUDYNKU PREDSZKOLA I ZMIANA SPOSOBU UŻYTKOWANIA STRYCHU NA DZIAŁALNOŚĆ PRZEDSZKOLA			
lokalizacja:	działka nr ewid. 779/1 obr. Nr 1 miasto Przeworsk			
przedmiot rys.:	skala:	data:	nr rys.:	
ELEWACJA POŁUDNIOWA	1:50	03-2016	A-10	
zespół projektowy:	specjaln.:	nr upr.:	podpis:	
autor projektu:	architekt.	7/PKOKK /2013		
projektował:	architekt.	A-94/00		
sprawdził:	architekt.	A-131/90		

mgr inż. Andrzej Kępką Przeworsk ul. Studzińska 9a

ROZBUDOWA BUDYNKU PREDSZKOLA  
I ZMIANA SPOSOBU UŻYTKOWANIA STRYCHU  
NA DZIAŁALNOŚĆ PRZEDSZKOLA

działka nr ewid. 779/1 obr. Nr 1 miasto Przeworsk

ELEWACJA POŁUDNIOWA

zespół projektowy: specjaln.: nr upr.: podpis:

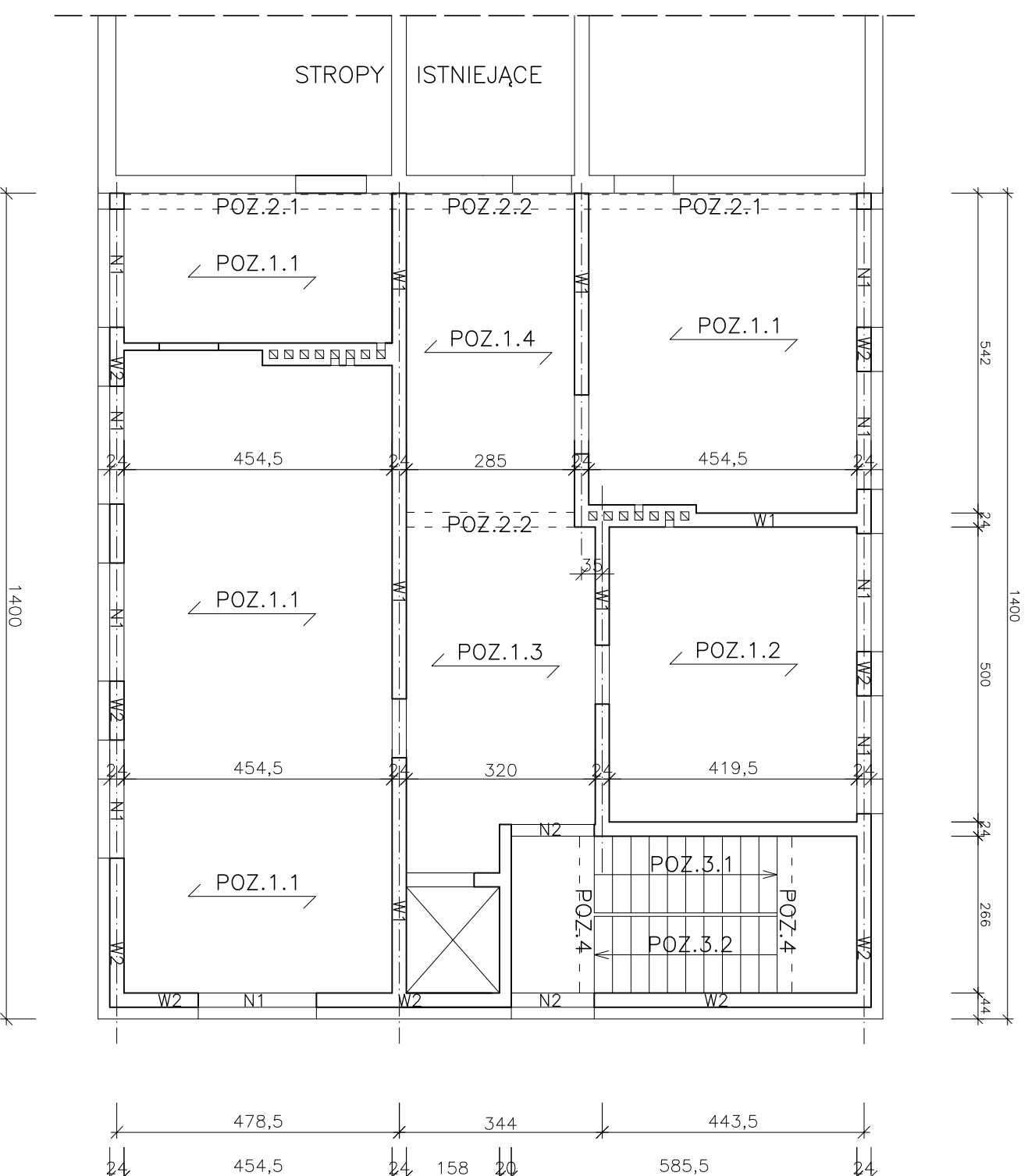
autor projektu: mgr inż. arch. Iwona Matusz-Pęcek architekt. 7/PKOKK /2013

projektował: mgr inż. Andrzej Kępką architekt. A-94/00

sprawdził: mgr inż. arch. Sławomir Koń architekt. A-131/90

# RZUT STROPU PARTERU

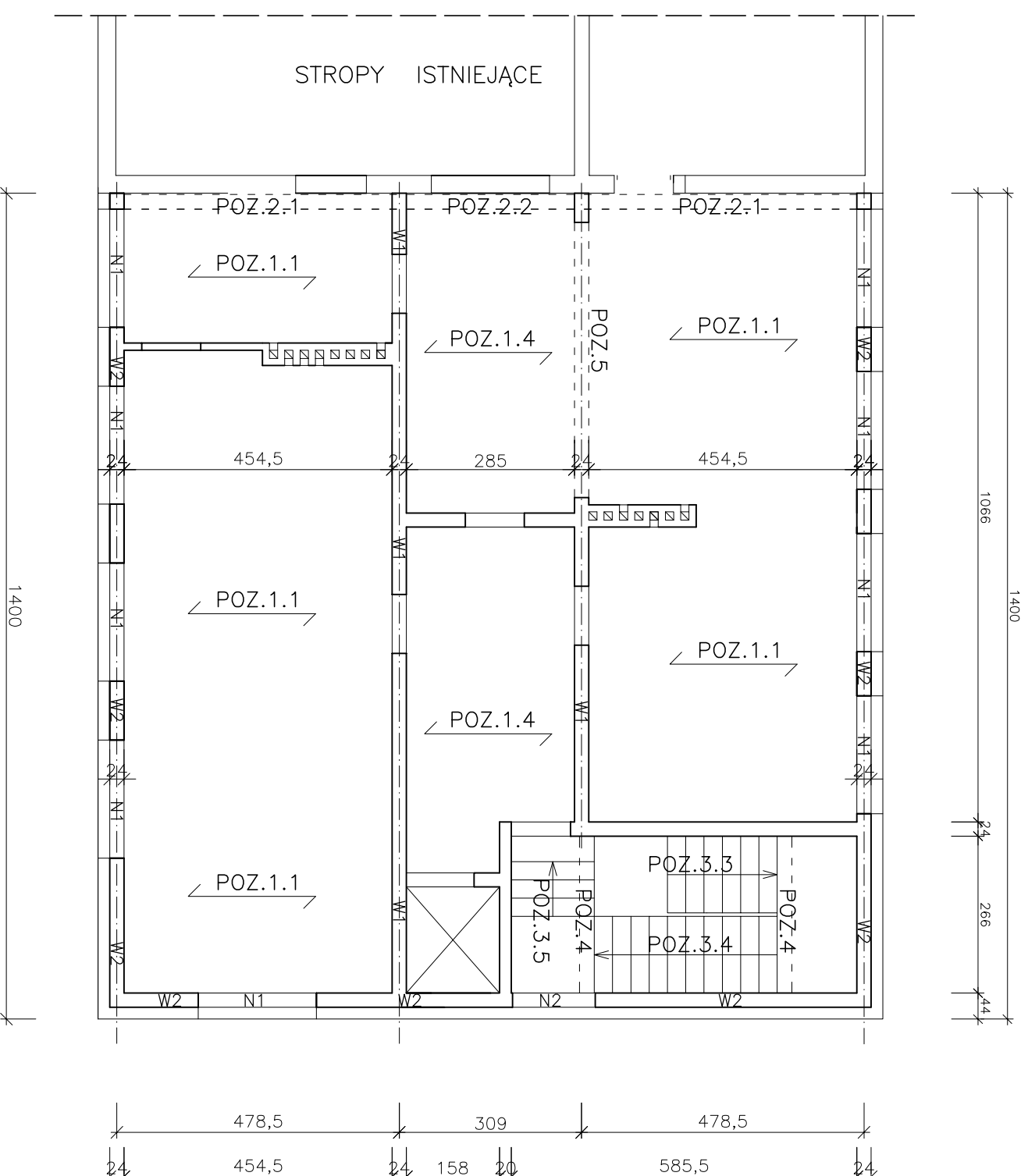
## SKALA 1:100



PRACOWNIA PROJEKTOWA			
mgr inż. Andrzej Kępka Przeworsk ul. Studzińska 9a			
obiekt: ROZBUDOWA BUDYNKU PRZEDSZKOLA I ZMIANA SPOSOBU UŻYTKOWANIA STRYCHU NA DZIAŁALNOŚĆ PRZEDSZKOLA			
lokalizacja: działka nr ewid. 779/1 obr. Nr 1 miasto Przeworsk			
przedmiot rys.:	skala:	data:	nr rys.:
<b>RZUT STROPU PARTERU</b>	1:50	03-2016	K-1
zespół projektowy:	specjaln.:	nr upr.:	podpis:
mgr inż. Andrzej Kępka	konstr.-bud.	34-97	
sprowadzi:	konstr.-bud.	71/98	
mgr inż. Jerzy Mickiewicz			

# RZUT STROPU PIĘTRA

## SKALA 1:100



PRACOWNIA PROJEKTOWA			
mgr inż. Andrzej Kępka Przeworsk ul. Studzińska 9a			
obiekt: ROZBUDOWA BUDYNKU PRZEDSZKOLA I ZMIANA SPOSOBU UŻYTKOWANIA STRYCHU NA DZIAŁALNOŚĆ PRZEDSZKOLA			
lokalizacja: działka nr ewid. 779/1 obr. Nr 1 miasto Przeworsk			
przedmiot rys.:	skala:	data:	nr rys.:
RZUT STROPU PIĘTRA	1:50	03-2016	K-2
zespół projektowy:	specjaln.:	nr upr.:	podpis:
mgr inż. Andrzej Kępka	konstr.-bud.	34-97	
sprowadził:	konstr.-bud.	71/98	
mgr inż. Jerzy Micklewicz	konstr.-bud.	71/98	